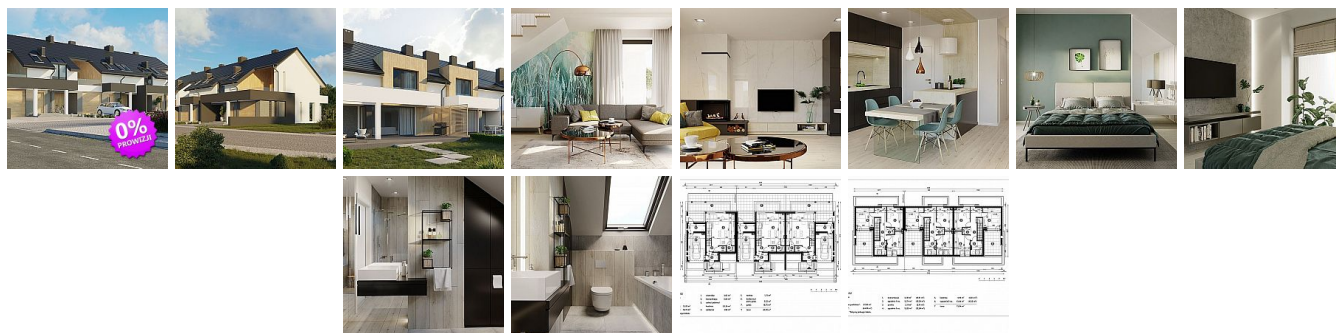


## DOM NA SPRZEDAŻ

liczba pokoi: 4, pow. całkowita: 128 m<sup>2</sup>, pow. działki: 400 m<sup>2</sup>,

Jelenia Góra, Czarne

Cena **489 000** zł



## Nowe domy w zabudowie szeregowej o pow 127,98 m<sup>2</sup> na osiedlu Czarnym przy ul. Wrzosowej

Nowoczesny, energooszczędny 4 pokojowy dom jednorodzinny w zabudowie szeregowej o pow.  
127,98 m<sup>2</sup>.

Garaż ,pomieszczenia gospodarcze i działka o pow. 400 m<sup>2</sup> dla każdego segmentu.

W standardzie : ogrzewanie podłogowe, piec gazowy kondensacyjny, granitowe parapety (wewnętrzne i zewnętrzne), podjazdy i wejścia do budynku wyłożone kostką, ogrodzenie od strony ogrodu, okładziny na elewacji.

Domy o wysokich parametrach termoizolacyjnych. Ściany budowane z betonu komórkowego SOLBET ocieplone styropianem o gr.15 cm, co gwarantuje bardzo niskie koszty ogrzewania.

Rozkład pomieszczeń:

Powierzchnia parteru:

1. wiatrołap - 3,6m<sup>2</sup>
2. komunikacja - 5,1m<sup>2</sup>
3. salon/jadalnia/kuchnia - 33,4m<sup>2</sup>
4. spiżarnia - 2,0m<sup>2</sup>
5. toaleta - 1,8m<sup>2</sup>
6. kotłownia/pom. gosp. - 5,5m<sup>2</sup>
7. garaż - 18,8m<sup>2</sup>

Powierzchnia poddasza:

1. komunikacja - 12,9m<sup>2</sup> (13,3m<sup>2</sup>)
2. sypialnia - 12,7m<sup>2</sup> (13,2m<sup>2</sup>)
3. pralnia - 2,1m<sup>2</sup> (2,1m<sup>2</sup>)
4. sypialnia - 12,1m<sup>2</sup> (13,9m<sup>2</sup>)
5. łazienka - 5,0m<sup>2</sup> (6,3m<sup>2</sup>)
6. sypialnia - 13,0m<sup>2</sup> (15,1m<sup>2</sup>)

**Domy zostaną oddane w standardzie deweloperskim :**

- ściany zewnętrzne i wewnętrzne z betonu komórkowego SOLBET, zapewniające bardzo dobre parametry cieplne i akustyczne wewnątrz pomieszczeń,
- stropy Teriva, schody betonowe, kominy systemowe + komin do podłączenia kominka w salonie dziennym, podłogi ocieplone styropianem i zaizolowane folią + wylewki betonowe,
- dach: więźba drewniana, dachówka ceramiczna w kolorze antracytowym,
- izolacja termiczna stropu z wełny mineralnej,
- tynki wewnętrzne gipsowe, maszynowe, praktycznie nie wymagające szpachlowania,

**Okna i drzwi:**

- stolarka okienna: okna PCV 6-komorowe, 3 szybowe w kolorze antracytowym
- stolarka drzwiowa: drzwi antywłamaniowe w kolorze grafitowym marki KMT, brama garażowa segmentowa marki Wiśniowski ocieplana w kolorze grafitowym,

**Elewacja zewnętrzna:**

- izolacja termiczna ścian zewnętrznych styropian gr. 15cm,
- tynki zewnętrzne w kolorach stonowanych z dodatkiem okładziny drewnianej jak na projekcie
- parapety zewnętrzne kamienne,

**Instalacje :**

- przyłącze oraz instalacja elektryczna, gniazdo trójfazowe w kuchni, skrzynka bezpiecznikowa,
- przyłącze gazowe oraz instalacja gazowa, kocioł gazowy kondensacyjny,
- centralne ogrzewanie podłogowe na parterze oraz na I piętrze w łazience,
- przyłącze wodno - kanalizacyjne oraz instalacja wewnętrzna z podłączeniem do sieci,
- instalacja elektryczna, RTV, telefoniczna
- instalacja pod domofon

Cena pojedynczego segmentu wynosi 489 000 zł + 8% VAT

Zakończenie budowy II kwartał 2020 roku

Symbol	D33	Typ nieruchomości	DOM
Rodzaj transakcji	SPRZEDAŻ	Status	AKTUALNA
Rodzaj rynku	PIERWOTNY	Cena	489 000 PLN
Cena (EUR)	489 000 €	Kraj	POLSKA
Województwo	DOLNOŚLĄSKIE	Powiat	jelenia góra
Gmina	Jelenia Góra	Miejscowość	Jelenia Góra
Kod pocztowy	58-500	Dzielnica - osiedle	Czarne
Ulica	Wrzosowa	Położenie działki	TEREN PŁASKI
Wygląd działki	PUSTA	Pow. całkowita	128 m <sup>2</sup>
Pow. działki	400 m <sup>2</sup>	Pow. użytkowa	128 m <sup>2</sup>
Forma własności działki	WŁASNOŚĆ	Typ domu	SEGMENT
Przeznaczenie	MIESZKALNE	Rodzaj budynku	DOM
Standard	DEWELOPERSKI	Konstrukcja budynku	TRADYCYJNA
Materiał ścian	GAZOBETON	Technika budowy	TRADYCYJNA
Typ kuchni	ANEKS KUCHENNY	Liczba łazienek	2
Liczba WC	2	Droga dojazdowa	CICHA ULICA
Rodzaj nawierzchni	ASFALTOWA / KOSTKA	Liczba pokoi	4
Liczba sypialni	3	Liczba pięter	1
Źródło c.w.	GAZOWY 2-OBIEGOWY	Ogrzewanie	C.O. GAZOWE
Podpiwniczenie /piwnica	NIE PODPIWNICZONY	Stan instalacji	NOWA
Forma własności	PEŁNA WŁASNOŚĆ	Energia elektryczna	JEST
Podłączony gaz	JEST	Podłączona kanalizacja	JEST
Rodzaj kanalizacji	MIEJSKA	Źródło wody	WODA MIEJSKA
Głośność okolicy	CICHE	Rodzaj okien	PLASTIKOWE
Pokrycie dachu	DACHÓWKA CERAMICZNA	Kształt dachu	DWUSPADOWY
Poddasze	UŻYTKOWE	Rodzaj podłogi	BETON
Elewacja	TYNK SZLACHETNY	Garaż	JEST
Typ garażu	W BUDYNKU	Ogródek	JEST

Nr Licencji

19735



Karolina Turczynowicz

721 824 886  
biuro@centrum-nieruchomosci.eu

Więcej ofert na stronie [www.centrum.jgora.pl](http://www.centrum.jgora.pl)