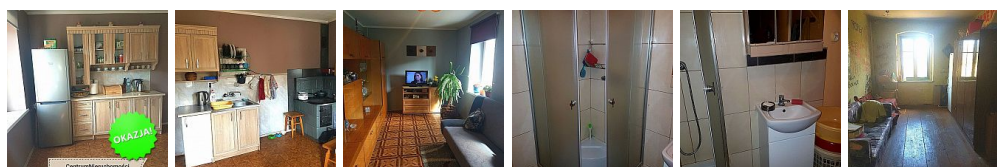


## MIESZKANIE NA SPRZEDAŻ

liczba pokoi: 2, pow. całkowita: 180 m<sup>2</sup>,

Antoniów

Cena **153 000** zł



Do sprzedania przedstawiamy mieszkanie dwupokojowe z możliwością adaptacji pozostałych przynależnych dwóch pokoi.

Mieszkanie zlokalizowane na pierwszym piętrze starego domu w gminie Stara Kamienica. Loka o powierzchni użytkowej około 55 mkw. składa się z :

- 1) przestronnej, widnej, doświetlonej kuchni z jadalnią o pow. ok. 16mkw
- 2) pokoju dziennego o powierzchni ok. 16 mkw
- 3) sypialni o pow. ok. 16 mkw
- 4) łazienki z kabina prysznicową o pow. ok. 6mkw

Do mieszkania przynależą **jeszcze 2 pokoje** o łącznej powierzchni ok. 45mkw. Jeden z nich znajduje się na parterze tuż pod mieszkaniem, drugi natomiast nad mieszkaniem na poziomie poddasza. Obydwa pokoje wymagają remontu. Potencjalnie istnieje możliwość połączenia poziomów schodami i uzyskać mieszkanie **poziomowe o powierzchni ok. 100 mkw.**

Do nieruchomości przy należy **piwnica** oraz **wolnostojący** budynek gospodarczy, który może zostać wykorzystany na wiele celów dzięki powierzchni ok. 80 mkw.

W nieruchomości tkwi ogromny potencjał do zagospodarowania i zaaranżowania powierzchni.

Ogrzewanie- piec kuchenny ogrzewający całe mieszkanie. Okna wymienione PCV. Woda z własnego ujęcia. Szambo.

Zachęcamy do zainteresowania się proponowaną ofertą, gdyż za cenę **153 000 zł**, mają Państwo możliwość nabyć **prawie 200 mkw** nieruchomości pięknie położonej pośród zieleni, w oddali od zgiełku miasta.

Zapraszamy do prezentacji

Symbol	M84	Rodzaj nieruchomości	MIESZKANIE
Rodzaj transakcji	SPRZEDAŻ	Status	AKTUALNA
Rodzaj rynku	WTÓRNY	Cena	153 000 PLN
Cena za m2	850 PLN	Cena negocjowana	JEST
Kraj	POLSKA	Województwo	DOLNOŚLĄSKIE
Powiat	jeleniogórski	Gmina	Stara Kamienica
Miejscowość	Antoniów	Kod pocztowy	58-512
Położenie	WIEŚ	Powierzchnia całkowita	180 m <sup>2</sup>
Zagospodarowanie działki	ZABUDOWA, NASADZENIA	Powierzchnia użytkowa	60 m <sup>2</sup>
Forma własności działki	MIESZANE	Rodzaj mieszkania	2-POKOJOWE, STRYCH DO ADAPTACJI
Rodzaj budynku	DOM	Standard	DO REMONTU
Stan budynku	DO REMONTU	Konstrukcja budynku	TRADYCYJNA
Materiał ścian	CEGŁA	Rodzaj stropu	DREWNIANY
Technika budowy	TRADYCYJNA	Typ kuchni	Z OKNEM, ODDZIELNA, POŁĄCZONA Z JADALNIĄ
Powierzchnia kuchni	16 m <sup>2</sup>	Wyposażenie kuchni	PEŁNE
Liczba łazienek	1	Powierzchnia łazienek	6
Stan łazienki	DOBRY	Wyposażenie łazienki	PEŁNE
Droga dojazdowa	CICHA ULICA, ASFALTOWA	Rodzaj nawierzchni	ASFALTOWA / KOSTKA
Liczba pokoi	2	Powierzchnia pokoi	32
Liczba sypialni	1	Piętro	1
Liczba pięter	1	Ilość poziomów	1
Źródło c.w.	BOJLER ELEKTRYCZNY	Ogrzewanie	INNE
Podpiwniczenie /piwnica	PIWNICA	Powierzchnia piwnicy	15 m <sup>2</sup>

Forma własności	PEŁNA WŁASNOŚĆ	Energia elektryczna	JEST
Napięcie 400V (siła)	JEST	Rodzaj kanalizacji	SZAMBO
Źródło wody	STUDNIA	Uciążliwość okolicy	CICHE
Internet	JEST	Rodzaj okien	PLASTIKOWE
Pokrycie dachu	ETERNIT	Kształt dachu	DWUSPADOWY
Poddasze	UŻYTKOWE	Rodzaj podłogi	PANELE, KAFLE
Elewacja	INNE	Rodzaj ogrodzenia	ŻYWOPŁOT, SIATKA
Ogrodzenie	CZĘŚCIOWE	Czy jest KW	JEST
Liczba miejsc parkingowych	3	Typ parkingu	UTWARDZONY
Nr Licencji	19735	Za co opłaty dodatkowe	PRĄD
Warunki gruntowe	DOBRE	Wyposażenie łazienki (wykaz)	PRYSZNIC, UMYWALKA, LUSTRO, WC, BOJLER ELEKTRYCZNY Z ZASOBNIKIEM
Osobne WC	NIE MA		



Ewa Kozak

536 960 675

ewakozak@centrum-nieruchomosci.eu

Więcej ofert na stronie [www.centrum.jgora.pl](http://www.centrum.jgora.pl)