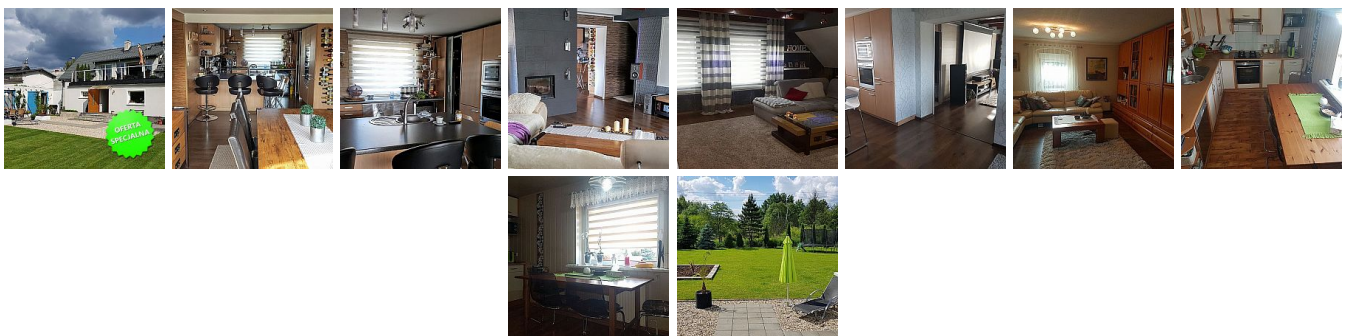


DOM NA SPRZEDAŻ

liczba pokoi: 7, pow. całkowita: 305 m²,

Jelenia Góra, Sobieszów

Cena **950 000** zł



Do sprzedania oferujemy dom o łącznej powierzchni ok. 280 mkw zlokalizowany w Sobieszowie. Dom może być wspaniałą inwestycją dla dwóch rodzin, gdyż górę stonowi jedno komfortowe, funkcjonalne mieszkanie o pow. ok 127 mkw, w skład którego wchodzi: dwie sypialnie, bardzo przestronny salon, łazienka z wanną oraz kuchnia połączona z jadalnią i garderoba. Mieszkanie widne, rozkładowe, utrzymane w przyjemnym klimacie. Atutem mieszkania jest okazały taras o pow. ok 25 mkw, na który prowadzi wyjścia z jadalni i sypialni. Z tarasu można podziwiać ładnie zagospodarowany ogród.

Mieszkanie jest po kapitalnym remoncie. Ogrzewanie kominkowe z rozprowadzonymi nawiewami. Piękna przysufitowa stolarka drzewna w salonie nadaje charakteru.

Dół domu stanowią oddzielne mieszkanie z sienią, przestronnym korytarzem, dwoma bardzo obszernymi

pokojami, oddzielnej kuchni z oknami, łazienki z kabiną prysznicową oraz schowka - garderoby. Na dole domu wydzielona jest również przestrzeń składająca się z dwóch pokoi oraz łazienki z wanną, która to przestrzeń może mogłaby służyć jako mieszkanie np. dla dorastających dzieci. Powierzchnia pierwszej kondygnacji - ok. 152 mkw. Ogrzewanie centralne - piec węglowy. Mieszkanie również po remoncie. Budynek po termomodernizacji - odnowiona elewacja i poszycie dachu. Do budynku przynależą garaż, budynek gospodarczy (pow. ok 50 mkw) i ogród. Dom ma ogromny potencjał inwestycyjny, może zostać zamieszkały przez dwie rodziny lub któraś z kondygnacji wynajmowana. Zachęcamy do prezentacji !

Symbol	D28	Typ nieruchomości	DOM
Rodzaj transakcji	SPRZEDAŻ	Status	AKTUALNA
Rodzaj rynku	WTÓRNY	Cena	950 000 PLN
Cena za m ²	3 115 PLN	Cena negocjowana	JEST
Kraj	Polska	Województwo	DOLNOŚLĄSKIE
Powiat	jeleniogórski	Gmina	Jelenia Góra
Miejscowość	Jelenia Góra	Kod pocztowy	58-570
Dzielnica - osiedle	Sobieszów	Położenie działki	TEREN PŁASKI
Położenie	MIASTO	Budynki w sąsiedztwie	WOLNOSTOJĄCE DOMY JEDNORODZINNE
Pow. całkowita	305 m ²	Zagospodarowanie działki	ZABUDOWA, NASADZENIA
Pow. użytkowa	260 m ²	Forma własności działki	UŻ. WIECZYSTE
Udział w działce	CAŁOŚĆ	Typ domu	WOLNOSTOJĄCY, WILLA
Przeznaczenie	MIESZKALNE	Rodzaj budynku	DOM
Standard	BARDZO DOBRY	Stan budynku	PO REMONCIE, DOBRY
Konstrukcja budynku	TRADYCYJNA	Rodzaj stropu	DREWNIANY
Technika budowy	TRADYCYJNA	Typ kuchni	Z OKNEM, POŁĄCZONA Z JADALNIĄ
Powierzchnia kuchni	30 m ²	Wyposażenie kuchni	CZĘŚCIOWE
Liczba łazienek	3	Stan łazienki	DOBRY
Wyposażenie łazienki	PEŁNE	Liczba WC	3
Droga dojazdowa	LOKALNA DROGA	Rodzaj nawierzchni	ASFALTOWA / KOSTKA
Liczba pokoi	7	Liczba sypialni	5

Liczba pięter	1	Umeblowanie	CZĘŚCIOWE
Źródło c.w.	GAZOWY 2-OBIEGOWY	Ogrzewanie	C.O. WĘGLOWE, NAWIEWOWE, KOMINEK
Podpiwniczenie /piwnica	NIE PODPIWNICZONY	Stan instalacji	PO WYMIANIE
Forma własności	PEŁNA WŁASNOŚĆ	Rodzaj kanalizacji	MIEJSKA
Źródło wody	WODA MIEJSKA	Głośność okolicy	UMIARKOWANIE CICHE
Rodzaj okien	PLASTIKOWE	Pokrycie dachu	BLACHODACHÓWKA
Kształt dachu	DWUSPADOWY	Poddasze	NIEUŻYTKOWE
Rodzaj podłogi	PANELE, PCV, WYKŁADZINA, KAFLE	Elewacja	TYNK SILIKONOWY
Rodzaj ogrodzenia	MIESZANE	Ogrodzenie	PEŁNE
Czy jest KW	JEST	Typ garażu	WOLNOSTOJĄCY
Liczba miejsc parkingowych	3	Typ parkingu	NIEUTWARDZONY
Ogródek	JEST	Garderoba	JEST
Pomieszczenie gospodarcze	JEST	Kominek	JEST
Balkon	JEST	Taras	JEST
Ilość tarasów	1	Powierzchnia tarasu	25
Strych	JEST	Nr Licencji	19735
Warunki gruntowe	DOBRE	Wyposażenie łazienki (wykaz)	PRYSZNIC, WANNA, OKNO, WC



Ewa Kozak

 536 960 675
 ewakozak@centrum-nieruchomosci.eu

 Więcej ofert na stronie www.centrum.jgora.pl