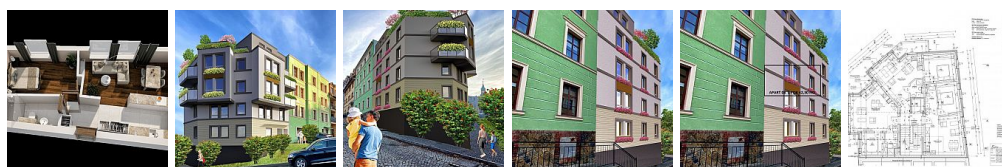


## MIESZKANIE NA SPRZEDAŻ

liczba pokoi: 2, pow. całkowita: 42 m<sup>2</sup>,

Jelenia Góra, centrum

Cena **287 640** zł



### **GÓRNA APARTMENTS CENTRUM JELENIA GÓRA LOKALE MIESZKALNE W CENTRUM JELENIEJ GÓRY PRZY DEPTAKU Z BALKONAMI BADZ Z PRZESTRONNYMI TARASAMI**

#### **KAMIENICA Z WINDĄ**

**APARTAMENT DWUPOKOJOWY** na drugim piętrze O POWIERZCHNI MIESZKALNEJ **42,30 M2** składający się z :

- KUCHNI Z JADALNIĄ POŁĄCZONĄ Z SALONEM
- SYPIALNI
- ŁAZIENKI Z WC I PRYSZNICEM

**Cena apartamentu wynosi 287 640,00 zł + 8% Vat**

#### APARTAMENT 08

8-1	Pokój z aneksem kuchennym	20,07
8-2	Pokój	11,21
8-3	Łazienka	4,69
8-4	Wiatrołap	6,33

**42,30 m<sup>2</sup>**

**GÓRNA APARTMENTS** to nowo powstający budynek komfortowych apartamentów położony w w cichej i spokojnej części Jeleniej Góry przy deptaku zaledwie 100 metrów od Rynku i Ratusza.

Miejsce usytuowania obiektu to świetna baza do zamieszkania jak również idealna propozycja inwestycyjna na apartamenty na wynajem krótko i długoterminowy .

**Apartamenty Górna** to inwestycja która została zaprojektowana zgodnie z tradycją architektury miejskiej , z zachowaniem kultury i tradycji z dodatkiem elementów szklanych co podnosi prestiż tego miejsca.

**Niski , czterokondygnacyjny ( parter , I piętro , II piętro i III piętro )** budynek wielorodzinny wykonany zostanie z materiałów najwyższej jakości .

Apartamenty będą bardzo dobrze doświetlone , funkcjonalne i wygodne .

Apartamenty można nabyć w stanie deweloperskim lub wybrać opcję wykończenia pod klucz - współpracujemy z architektami wnętrz , dzięki czemu w szybkim czasie będzie można korzystać z wszystkich udogodnień związanych z posiadaniem wspaniałego mieszkania w **Górna Apartments**.

Doskonała lokalizacja inwestycji : Scisle Centrum , Ratusz oddalony 100 m , Dworzec PKP 500 m , Dworzec PKS 200 m , Galeria Nowy Rynek 200 m ,

Mieszkania oddane w stanie deweloperskim

Rozpoczęcie budowy wrzesień 2021

Zakończenie IV kwartał 2022

Symbol	A 08	Rodzaj nieruchomości	MIESZKANIE
Rodzaj transakcji	SPRZEDAŻ	Status	AKTUALNA
Rodzaj rynku	PIERWOTNY	Cena	287 640 PLN
Stara cena	253 377 PLN	Cena negocjowana	NIE MA
Kraj	POLSKA	Województwo	DOLNOŚLĄSKIE
Powiat	Jelenia Góra	Gmina	Jelenia
Miejscowość	Jelenia Góra	Kod pocztowy	58-500
Dzielnica - osiedle	centrum	Ulica	Górna

Położenie	CENTRUM MIASTA	Powierzchnia całkowita	42 m <sup>2</sup>
Powierzchnia użytkowa	42 m <sup>2</sup>	Rodzaj mieszkania	APARTAMENT, KAMIENICA
Rodzaj budynku	KAMIENICA	Rok budowy	2021
Standard	DEWELOPERSKI	Stan budynku	BARDZO DOBRY
Typ kuchni	ANEKS KUCHENNY	Liczba łazienek	1
Droga dojazdowa	CICHA ULICA	Liczba pokoi	2
Liczba sypialni	1	Piętro	2
Liczba pięter	3	Ilość poziomów	1
Źródło c.w.	SIEĆ MIEJSKA	Ogrzewanie	C.O. Z SIECI MIEJSKIEJ
Podpiwniczenie /piwnica	CZĘŚC. PODPIWNICZ.	Stan instalacji	NOWA
Forma własności	PEŁNA WŁASNOŚĆ	Winda w nieruchomości	JEST
Rodzaj kanalizacji	MIEJSKA	Uciążliwość okolicy	CICHE
Rodzaj okien	PLASTIKOWE	Nr Licencji	19735
Osobne WC	NIE MA		

**Oferta bezpośrednia!****W przypadku tej nieruchomości nasze biuro pobiera wynagrodzenie tylko od sprzedającego**

Karolina Turczynowicz

721 824 886  
biuro@centrum-nieruchomosci.euWięcej ofert na stronie [www.centrum.jgora.pl](http://www.centrum.jgora.pl)